



ミラクル® トルコ産セピオライト

1 特徴

セピオライトには、吸着性・揺変性・固結性の三大特性がありますがトルコ産セピオライトは、

- ① 高純度であるため比表面積が大きく、吸着特性に優れており特に吸着性を利用する分野に使用されています。
- ② 焼成すると多孔質セラミックとしての用途開発が期待されます。

2 用途例

| 分類 | 内 容 | 特性 |
|----------|---|------------|
| (1) 触媒 | 押出し成形・プレス成形・転動造粒等でハニカム他各種成形が可能な触媒担体として使用されています。又、他材との複合成形も可能です。 | 揺変性 固結性 |
| (2) 酵素担体 | 特殊サイズに粉碎し酵素の固定化担体として使用されています。 | 吸着性 |
| (3) 鑄物 | 塗型材の添加剤として使用すると、タレ防止・塗膜強度の向上と共に鑄造品の表面平滑性が向上します。 | 揺変性 固結性 |
| (4) 乾燥材 | 比表面積が大きいため湿気の吸着容量が大で各種乾燥材として使用されています。 | 吸着性 |
| (5) 機能紙 | 繊維状であるため抄造加工が容易で、吸湿紙・脱臭紙等の機能紙の開発が可能です。 | 吸着性 固結性 |
| (6) その他 | 多孔質セラミックの成形バインダー・不定型耐火物のタレ防止に効果があります。 | 揺変性 |

3 化学成分

| 商品名 | 成 分 | | | | | |
|-------|------------------|--------------------------------|--------------------------------|------|------|---------|
| | SiO ₂ | Al ₂ O ₃ | Fe ₂ O ₃ | CaO | MgO | lg.loss |
| P-150 | 53.4 | 1.7 | 2.1 | 4.15 | 22.3 | 16.3 |
| P-300 | 55.9 | 1.8 | 1.0 | 1.5 | 23.5 | 12.7 |

※上記の値は代表性状です。

4 物理特性

| 商品名 | 水分 (%) | 粒度 | | 比表面積 (m ² /g) | 真比重 | カサ比重 (g/ml) | 外観色 | 白色度 (W 値) | pH |
|-------|-----------|--------|-------|-----------------------------|-----|----------------|-----|--------------|-----|
| | | +300μm | -75μm | | | | | | |
| P-150 | 8.8 | 0 | 94.5 | 277 | 2.3 | 0.26 | 茶色 | 55 | 9.0 |
| P-300 | 13.6 | 0 | 99.9 | 300 | 2.3 | 0.20 | 茶色 | 63 | 9.0 |

※上記の値は代表性状です。

特性一I

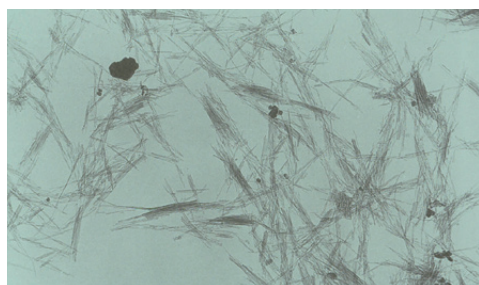
1. 溶媒中で機械的に攪拌することにより容易に分散されます。
2. 溶媒中に分散された繊維は、粘性を増し顕著な揺変性を示します。
3. 電解質中でもその機能は殆ど影響を受けません。

特性一II

1. 溶媒中で繊維が良く分散されると優れた懸濁性を示します。
2. 懸濁助剤として使用しますと良好な懸濁状態を維持します。
3. 比重の大きなものが沈降して沈殿物を形成してもハードケーキを作りません。

特性一III

1. 水を吸着、脱離する特性があり調湿機能を持っています。
2. 親水性が強く容易に水を吸着します。
3. 悪臭ガス（特に窒素系臭気）を吸着します。



▲ 顕微鏡写真 ×6000



▲ P-150
(15kg入り袋製品)



▲ P-300
(10kg入り袋製品)

お問い合わせ先／製造元



近江鉱業株式会社
OMI-MINING CO.,LTD.

本社営業部 〒521-0242 滋賀県米原市長岡1780
TEL (0749)55-2013 FAX (0749)55-0641
名古屋支店 〒460-0008 名古屋市中区栄2-9-30 栄山吉ビル4F
TEL (052)202-0131 FAX (052)203-9836

